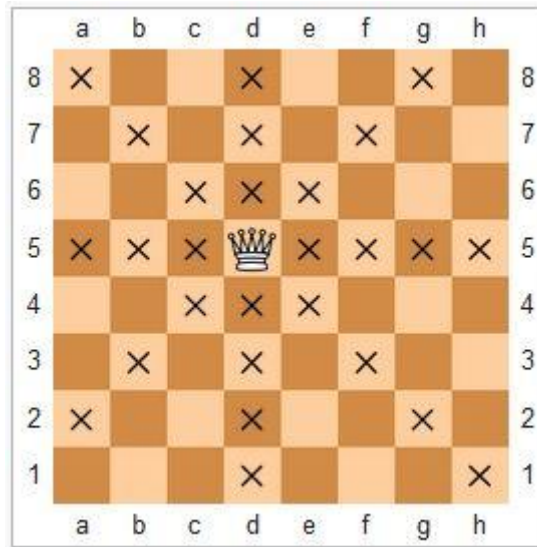


Dáma na šachovnici

Dáma na šachovnici sa pohybuje v smeroch, ktoré sú vyznačené na obrázku.



Predpokladajte, že je zadaná šachovnica, na ktorej sú vyznačené ceny pohybu dámy na príslušné políčko ako aj jej začiatočná (Z) a koncová pozícia (K). Príklad je znázornený na druhom obrázku. Vašou úlohou je nájsť algoritmus, ktorý nájde najlacnejšiu cestu dámy z políčka Z na políčko K.

6	5	8	6	K	3
5	3	9	7	19	4
4	16	21	5	21	5
3	2	14	1	24	1
2	Z	3	13	15	2
1	11	9	17	1	33
	1	2	3	4	5

Vstupom je rozmer matice, a každý ďalší riadok obsahuje ceny príslušných políčok v tomto riadku.

Výstupom by mala byť najlacnejšia cesta dámy z pozície Z na pozíciu K.

Vstup pre vyššie uvedený príklad je nasledujúci.

5 6

5 8 6 k 3

3 9 7 19 4

.....