

Sequence diagrams

Sekvenčné diagramy

- Význam
 - je to diagram interakcií, ktorý sa zameriava na výmenu správ (interakciu) medzi objektmi väčšinou v rámci jedného prípadu (case)
- Komu je určený
 - vývojárom

Syntaktické prvky sekvenčných diagramov

- Lifeline



Lifeline „data“ triedy Stock

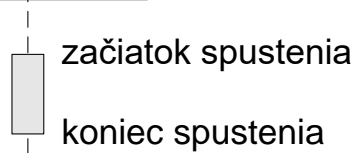


Anonymná lifeline s triedou User



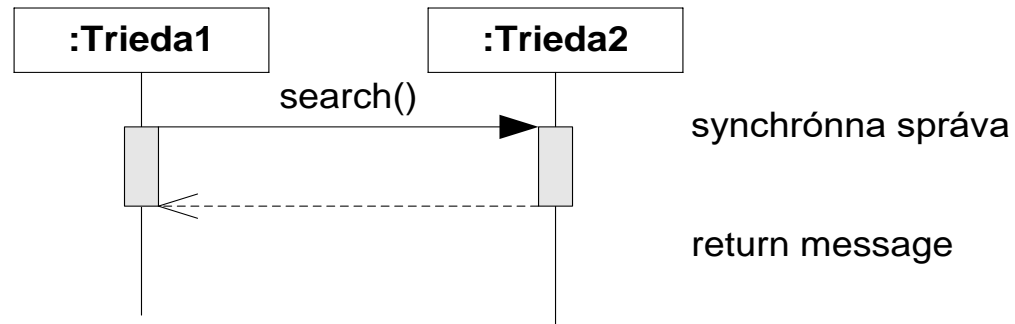
Lifeline kolekcie objektov x triedy Stock

- execution

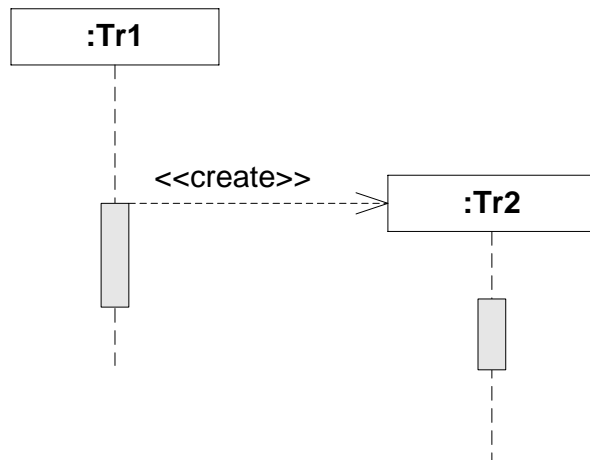


Syntaktické prvky sekvenčných diagramov

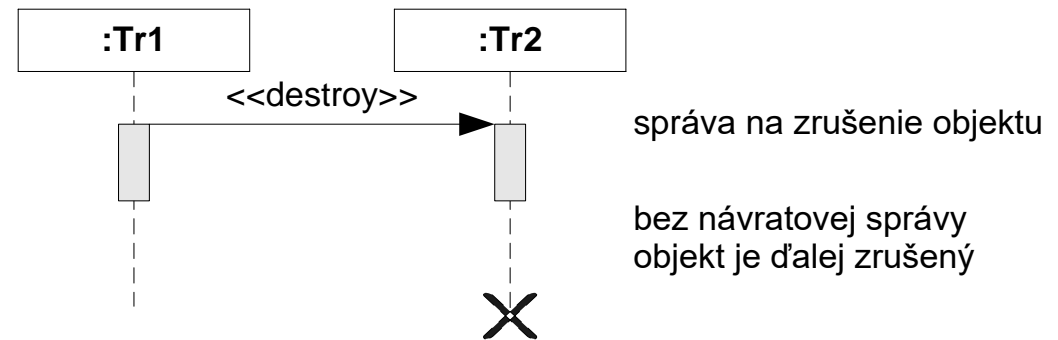
- Správy



- object create

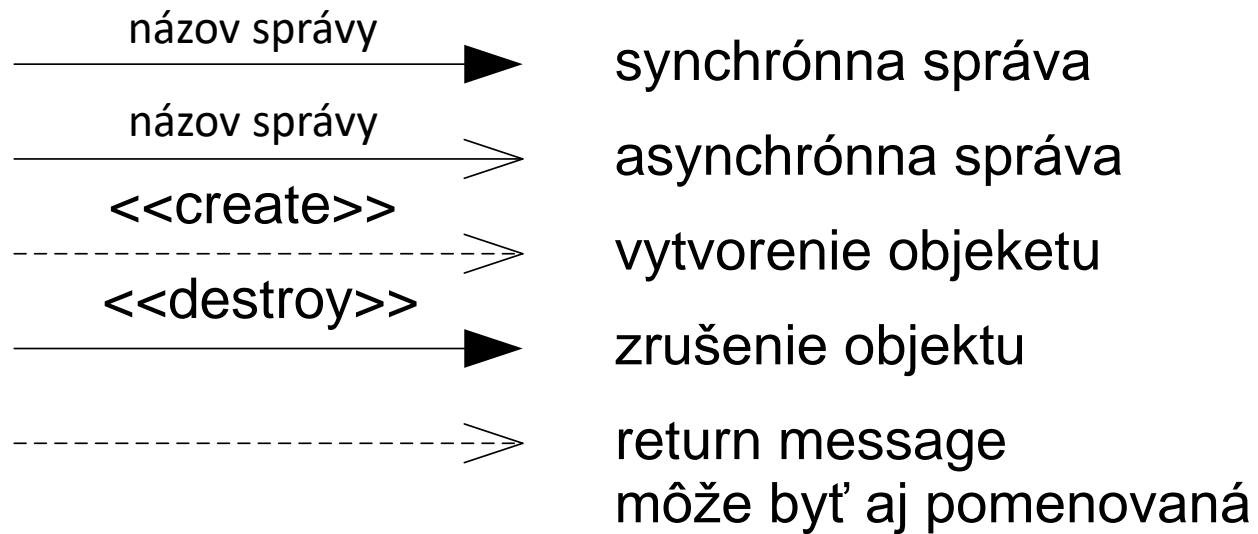


object destroy



Spojenia - správy

- šípky



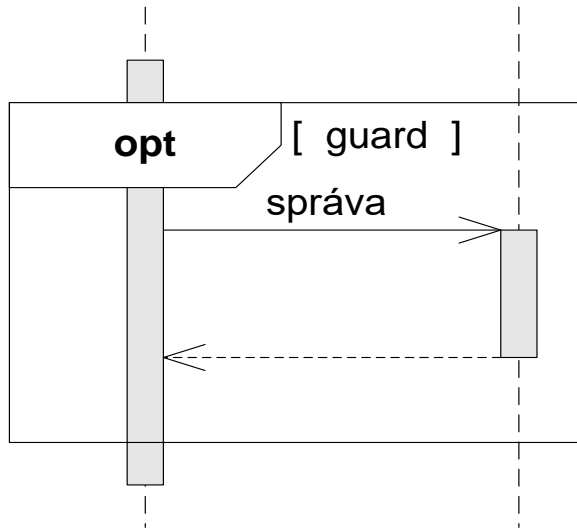
Kombinované fragmenty interakcií

- **alt** – alternatíva (if-elseif-else)
- **opt** – možnosť (if)
- **loop** - cyklus
- **break** - prerušenie
- **par** – paralelné vykonávanie
- **strict** – striktné sekvenčné vykonávanie
- **seq** – menej striktné sekvenčné vykonávanie
- **critical** – kritický región
- **ignore** - ignore
- **consider** - consider
- **assert** - assert
- **neg** – negatívne správanie
- **ref** – referencia na inú interakciu

Kombinované fragmenty interakcií

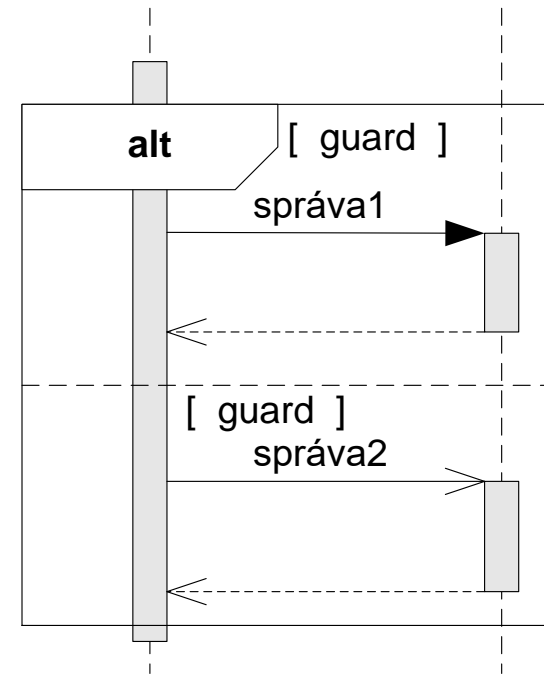
- 1. možnost „opt“

fragmenty interakcií:
1. možnost „opt“



„if“

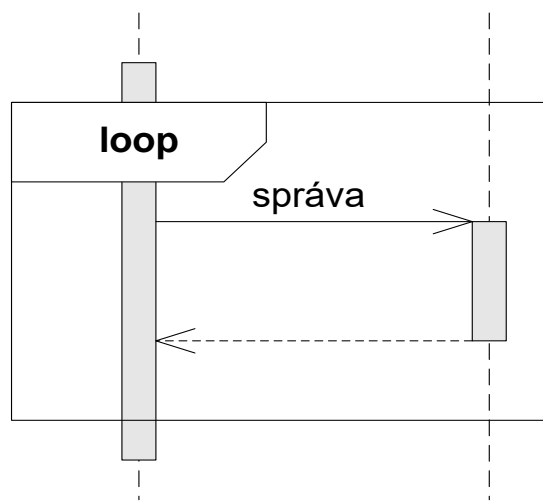
- 2. alternativa „alt“



„if...elseif...else“

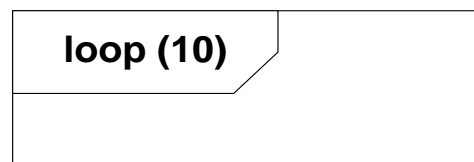
Kombinované fragmenty interakcií

• 3. cyklus „loop“

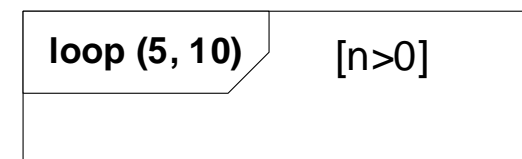


nekonečný
cyklus

presne 10x



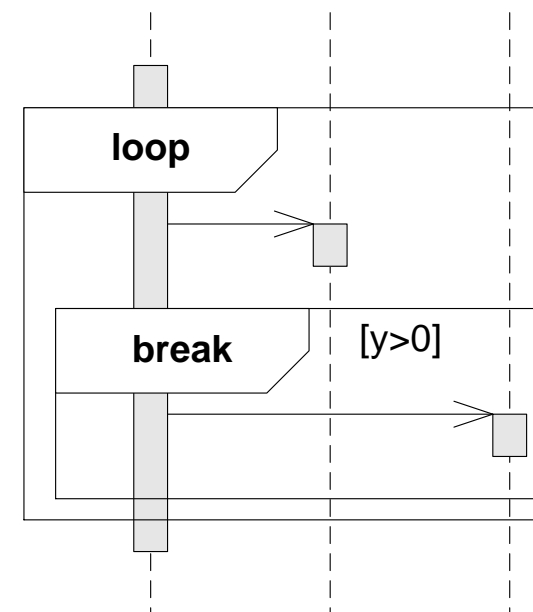
min. 5, max. 10x



? Ak je [n>0] false ukonči
cyklus – nehľadiac na min=5

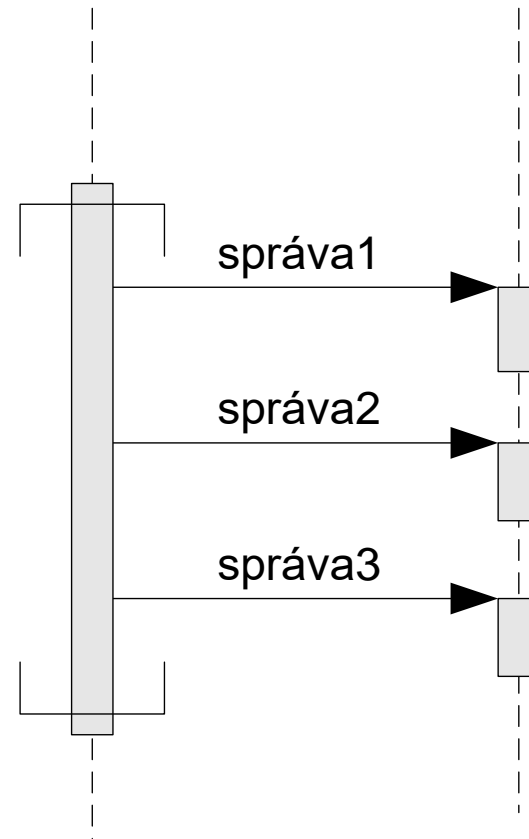
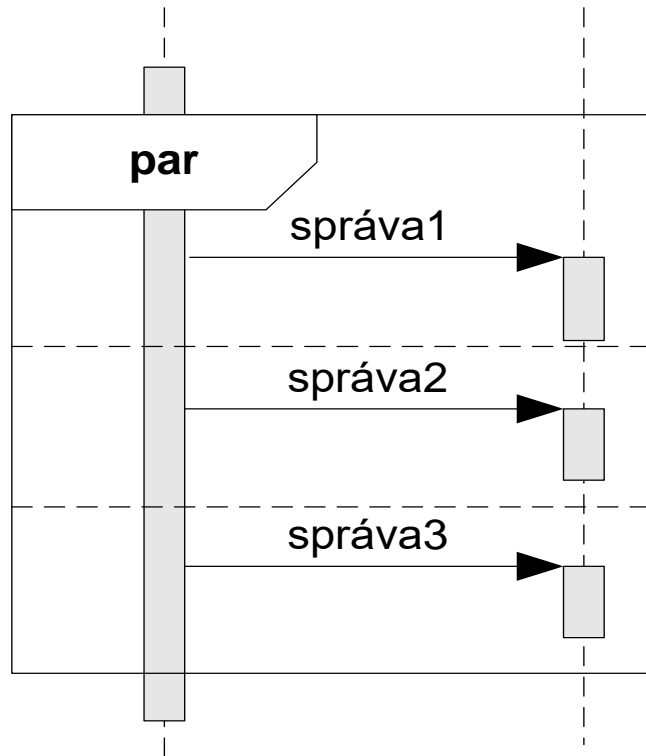
• 4. break

- Podmienka (guard) môže byť umiestnená v každom type loop – nie len v dvojparametrovom.
- Break poskytuje „silnejšiu“ kontrolu ukončenia cyklu – môže sa umiestniť kdekoľvek. Podmienka sa vyhodnocuje iba na začiatku cyklu.
- Break nemusí nutne obsahovať vyslanie správy



Kombinované fragmenty interakcí

- Paralelizmus „par“



Ohraničenie

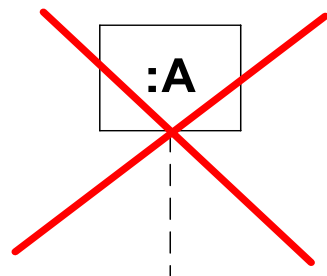


sd názov

Communication diagrams

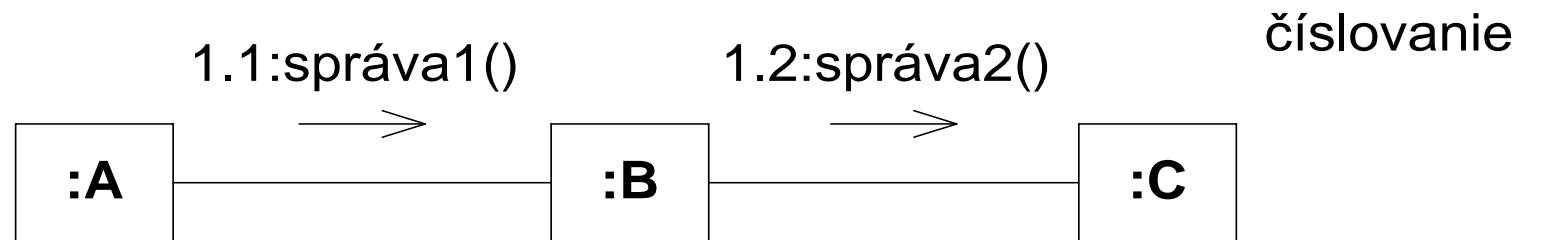
Syntaktické prvky

- Lifeline - nie v takej podobe ako v sekvenčnom diagrame

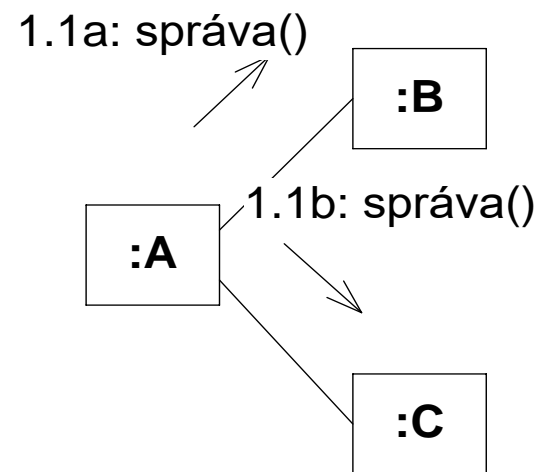


Syntaktické prvky

- Sekvenčné správy

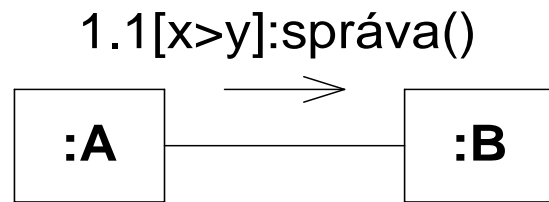


- Paralelné správy

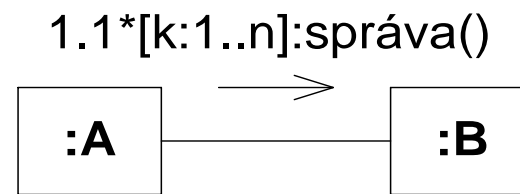


Syntaktické prvky

- Podmienené správy

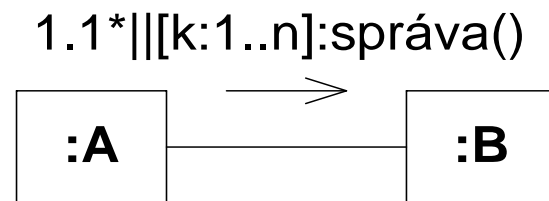


- sekvenčný cyklus

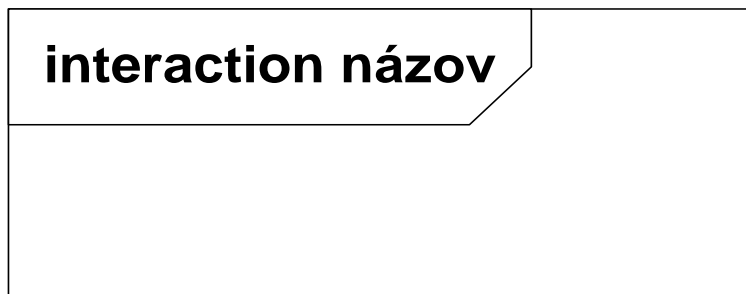


iteračná klauzula nemá špecifickú syntax

- Paralelný cyklus



Ohraničenia



- Skrátená forma

